

STAR 200

MOTORÉDUCTEUR ÉLECTROMÉCANIQUE POUR PORTAILS BATTANTS JUSQU'À 2 m, 24 Vdc



PLUS



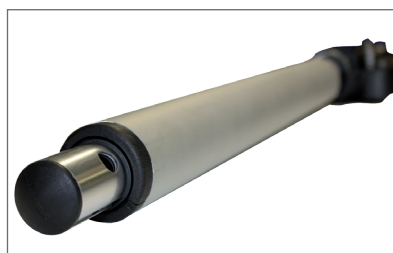
Nouvelle version sans encodeur

Possibilité de régulation de la vitesse et du ralentissement

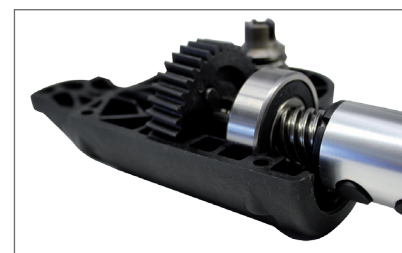
Mécanique bien protégée contre les agents extérieurs

Disponible dans la version kit

Possibilité de connexion avec la armoire 24 Vdc CT202 24, pour caractéristique voir pag. 129



Arbre métallique solide



Engrenages robustes




Nouvelle version sans encodeur



Débloccage métallique

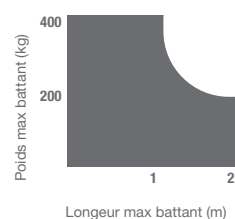
MODÈLES

CODE	DESCRIPTION	PCS PALLET
 STAR2024	Pour portails battants jusqu'à 2 m, couple de moteurs irréversibles 24 Vdc, sans encodeur (2 pcs, droite et à gauche)	21

CARACTÉRISTIQUES TECHNIQUES STAR2024

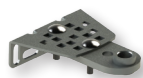
CARACTÉRISTIQUES MÉCANIQUES		
vitesse	cm/s	1,8
force de pression	N	1400
cycle de travail	%	80
temps ouverture 90°	sec	15-20
CARACTÉRISTIQUES ÉLECTRIQUES		
logique de command		CT202 24
alimentation	Vac (Vdc)	(24)
absorption moteur	A	3,5
puissance absorbée	W	85
CARACTÉRISTIQUES GÉNÉRIQUES		
degré de protection	IP	54
dimensions (L - P - H)	mm	646 - 115 - 177
poids	kg cad	3
température de fonctionnement	°C	-20 + 55
poid maximal vantail	Kg	400

LIMITES D'UTILISATION



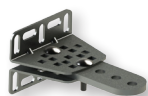
La forme, la hauteur du portail et la présence de vent fort peuvent réduire considérablement les valeurs indiquées dans le graphique. Dans les zones venteuses, préférer les modèles 230 Vac

ACCESSOIRES



ADF B
Couple d'étriers de fixation antérieur réglables

PC 1



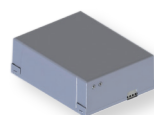
ADR B
Couple d'étriers de fixation arrière réglables

PC 1



ELS-C
Électroserrure 12 V horizontale

PC 1



KBP
Kit batteries avec chargeur

PC 1



KITFIXBATT
Kit de fixation de batteries 24 V

PCS 2



CT202 24
Armoire 2 moteurs 24V in box

PC 1



TS
Tableau de signalisation

PC 1